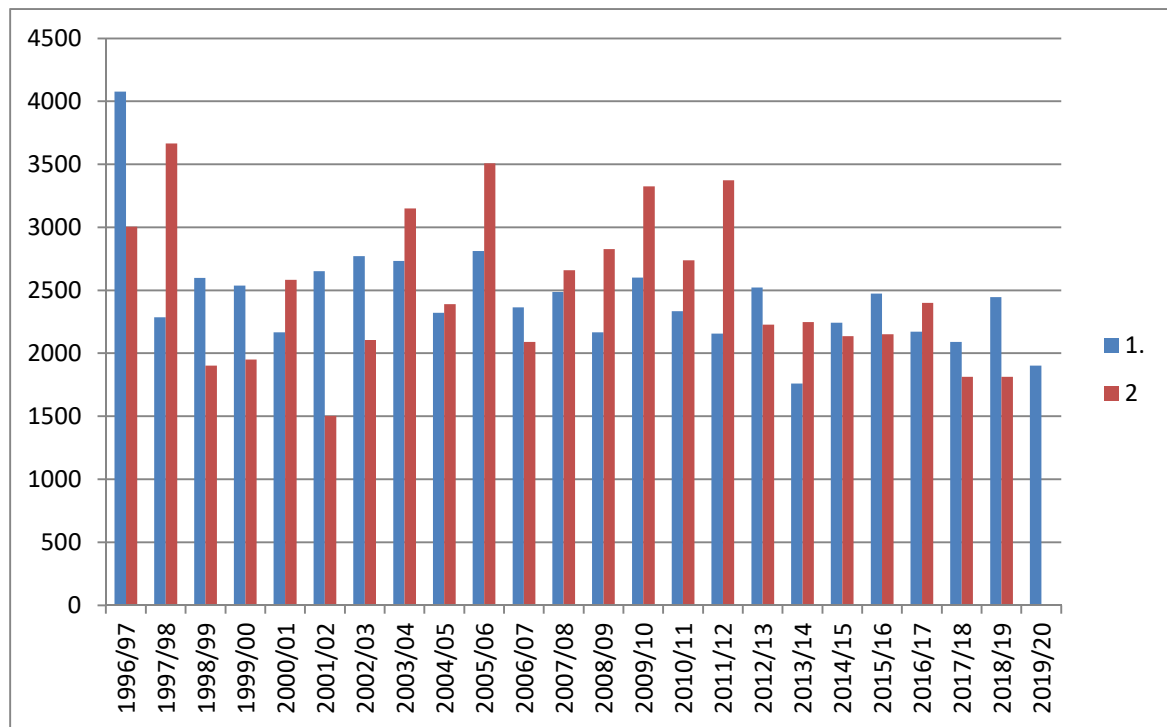
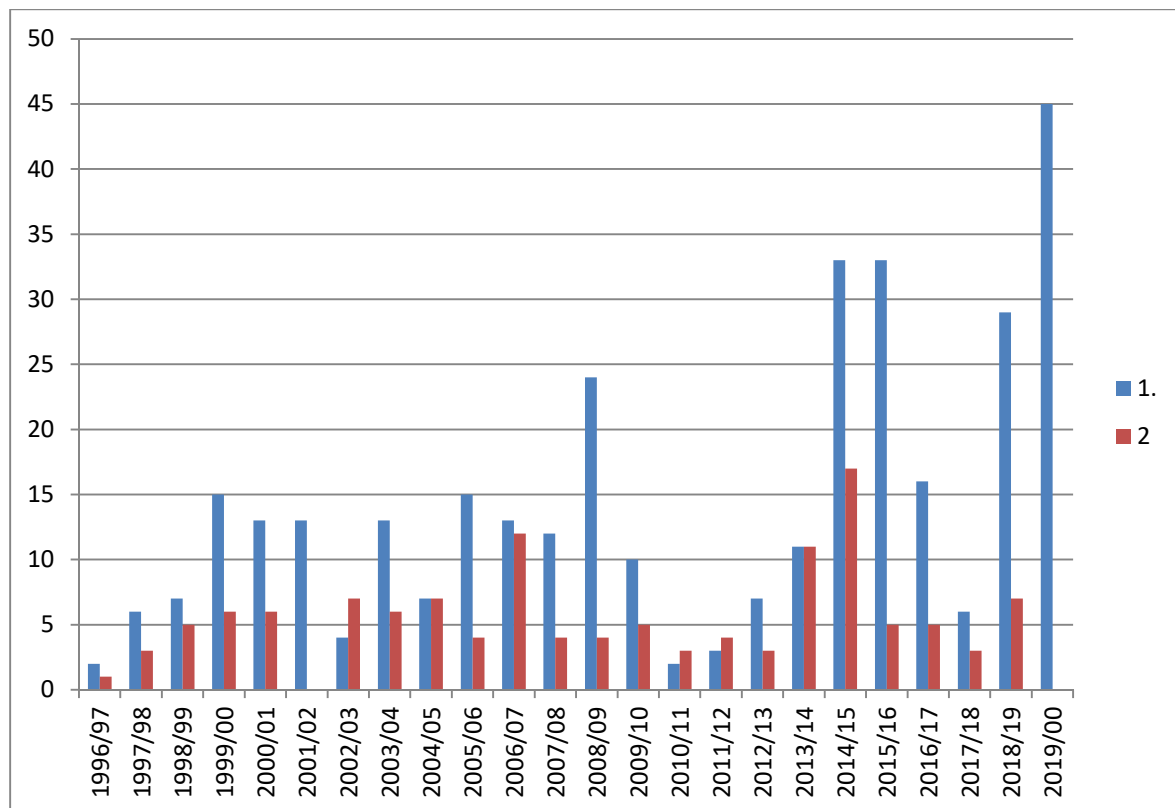


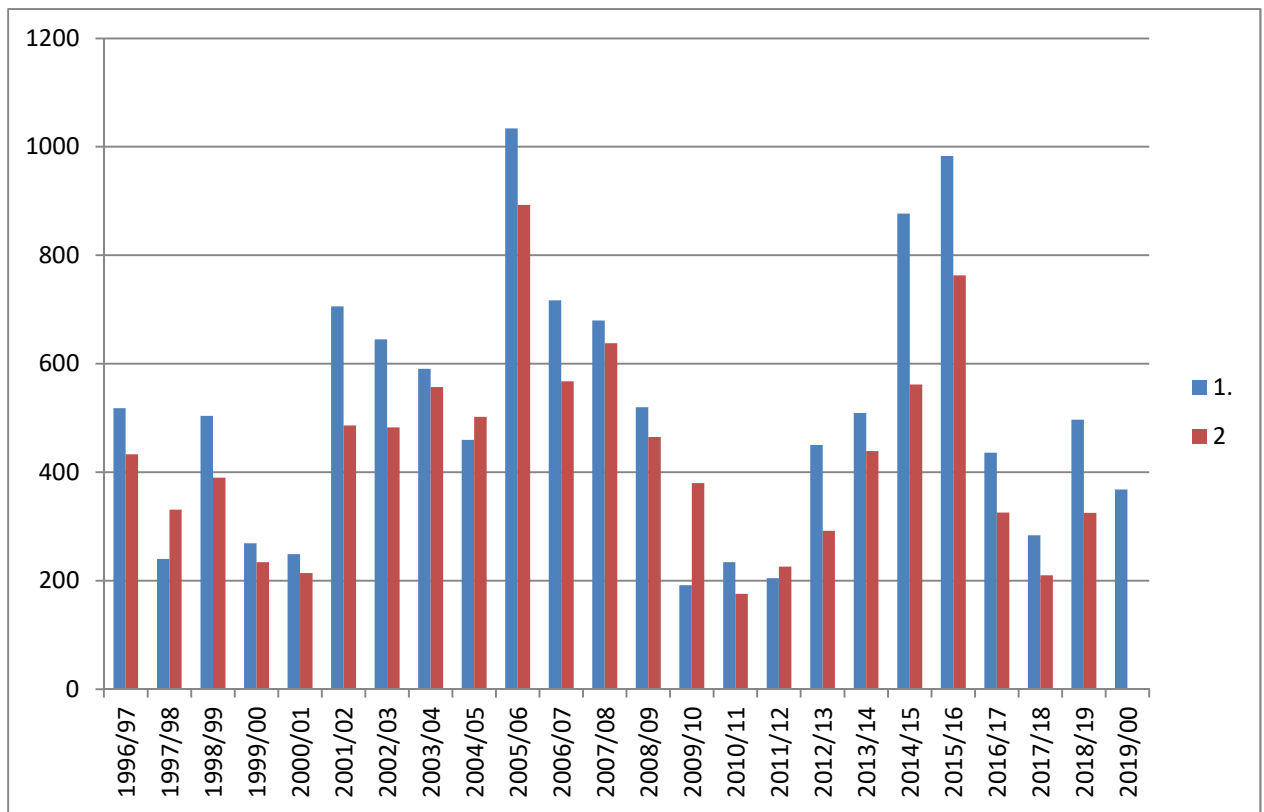
Wintervogelzählung entlang der Eder, bis 29.12.2019



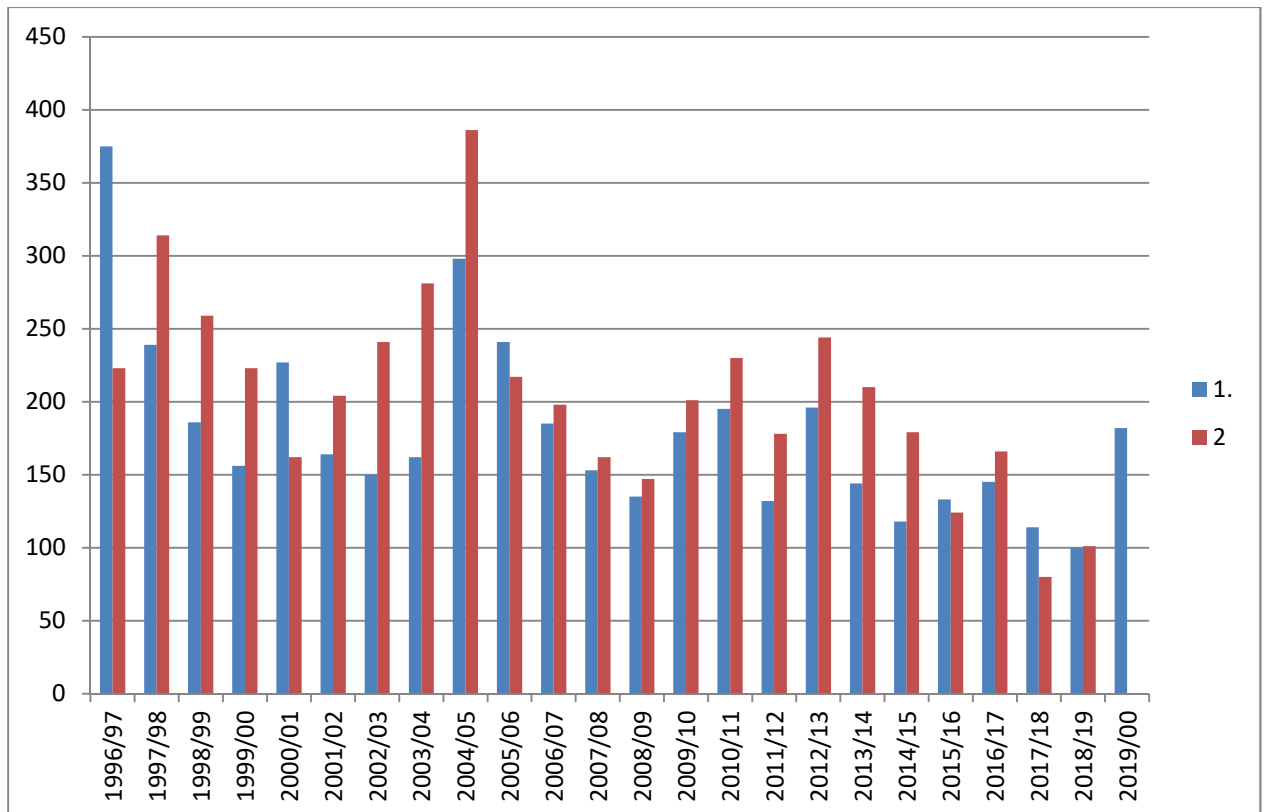
Stockente (kontinuierliche Bestandsabnahme, aktuell zweitniedrigster Wert zum Dezembertermin und Halbierung gegenüber 1996)



Eisvogel (Allzeithoch am 29.12.2019, bedingt durch Mildwinter und niedrigen Wasserstand zur Brutzeit 2018 und 2019)



Bläßhuhn (hohe Zahlen in kalten, geringe Zahlen in milden Wintern)



Gänsesäger (Abnahme durch Verlagerung der Winterquartiere nach Norden; aktuell relativ hoher Wert)